

# DURASTRIP PRO EVO IP20

## LED

LED 2835:  
128 LED/m - 5W/m - 10W/m - 15W/m  
240 LED/m - 24W/m  
24VDC  
Ra >92  
Lebensdauer: >50.000h  
Garantie: 5 Jahre

## BINNING

ANSI/SDCM: 3 Stufen.

## DIMMBARKEIT

Dimmbar 0-100% Flicker Free  
DALI - DMX - 1-10  
Analoge und digitale Hausautomationssysteme  
Push Dali mit ZKCAFF-Controller  
Kompatibel mit CASAMBI

## ANSCHLÜSSE

IP68: Inklusive Kabel IP65/68 auf 2 Seiten Buchse/Stecker, Länge 15 cm.

Für längere Verbindungen in Reihe oder parallel anschließen, siehe Diagramm auf Seite 160.

Die Strips können gemäß den auf die Strips gedruckten Schnittanleitungen nach Maß geschnitten werden.

## MONTAGE

Inklusive doppelseitigen Klebeband 3M für die Befestigung auf Oberflächen. Bei einer Befestigung mit dem doppelseitigen Klebeband ist die Klebefläche im Vorfeld sorgfältig zu entfetten.

## VERPACKUNG

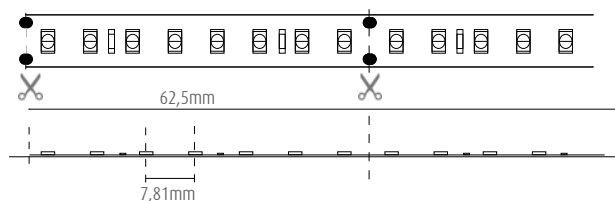
Erhältlich in 5-Meter-Rollen.

Für kundenspezifische siehe Seiten 11, 318.

Die PRO EVO-Linie zeichnet sich durch den engen Abstand der LEDs ab der niedrigsten Leistung von 5W/m aus: ein Qualitätsprodukt mit hoher Effizienz, 140lm/W. Hervorragende Farbwiedergabe, Ra92, und eine Auswahl von 4 verschiedenen Wattagen, von 5W pro Meter bis 24W pro Meter (22W für die IP68-Version). Sie kann in jedem Projekt eingesetzt werden und garantiert hervorragende Energieeinsparungen in Wohn- und Geschäftsräumen. Weiße Farbtöne: 3000K und 4000K verfügbar, andere Farbtemperaturen auf Anfrage und mit MOQ. In den Ausführungen IP20 und IP68.

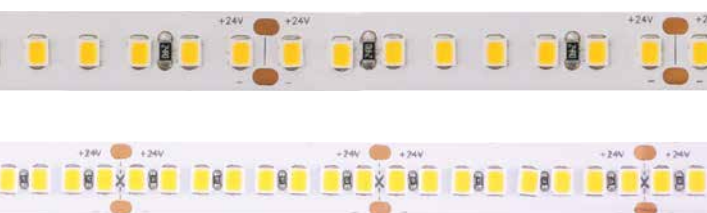
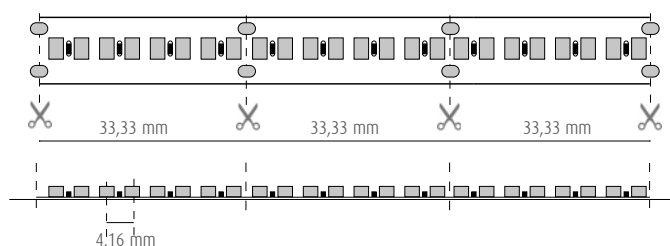
### ABSTAND DER LEDS UND SCHNITTINTERVALLE

8 LED (5W / 10W / 15W)






### ABSTAND DER LEDS UND SCHNITTINTERVALLE

8 LED (24W)



# DURASTRIP PRO EVO IP20

PRO	24V DC	IP20	Ra92	50000h L70	-25° +35°C	III	UL E471161	G5/ h24	Risk Group 0
-----	--------	------	------	------------	---------------	-----	---------------	------------	-----------------

art.	W	W/m	lm/m	K	N° LED/m		L	L1	L2	 8011905	
NEW 07U272405INPE ▶	25	5	630	2700	128	120°	10	2	5000	014582	1
NEW 07U302405INPE	25	5	680	3000	128	120°	10	2	5000	014599	1
NEW 07U352405INPE ▶	25	5	680	3500	128	120°	10	2	5000	014605	1
NEW 07U402405INPE	25	5	700	4000	128	120°	10	2	5000	014612	1
NEW 07U602405INPE ▶	25	5	700	6000	128	120°	10	2	5000	014629	1
NEW 07U272410INPE ▶	50	10	1260	2700	128	120°	10	2	5000	014636	1
NEW 07U302410INPE	50	10	1360	3000	128	120°	10	2	5000	014643	1
NEW 07U352410INPE ▶	50	10	1360	3500	128	120°	10	2	5000	014650	1
NEW 07U402410INPE	50	10	1400	4000	128	120°	10	2	5000	014667	1
NEW 07U602410INPE ▶	50	10	1400	6000	128	120°	10	2	5000	014674	1
NEW 07U272415INPE ▶	75	15	1890	2700	128	120°	10	2	5000	014681	1
NEW 07U302415INPE	75	15	2035	3000	128	120°	10	2	5000	014698	1
NEW 07U352415INPE ▶	75	15	2035	3500	128	120°	10	2	5000	014704	1
NEW 07U402415INPE	75	15	2100	4000	128	120°	10	2	5000	014711	1
NEW 07U602415INPE ▶	75	15	2100	6000	128	120°	10	2	5000	014728	1
NEW 07U272424INPE ▶	120	24	3025	2700	240	120°	10	2	5000	014735	1
NEW 07U302424INPE	120	24	3260	3000	240	120°	10	2	5000	014742	1
NEW 07U352424INPE ▶	120	24	3260	3500	240	120°	10	2	5000	014759	1
NEW 07U402424INPE	120	24	3360	4000	240	120°	10	2	5000	014766	1
NEW 07U602424INPE ▶	120	24	3360	6000	240	120°	10	2	5000	014773	1

▶ Bestellbar nur mit MOQ.

## DRIVER



25W - 50W IP20	SLD-50-24
75W IP20	SLD-80-24
110W IP20	XLG-150-24-A

## CONTROLLER



<b>DALI-ZKTPC</b> (DALI)
<b>ZKCDAFF</b> (DALI)
<b>ZKCDMXWFF</b> (DMX)
<b>ZKC1-10FF</b> (1-10)
<b>FF = FLICKER FREE</b>

## PROFILEN



UNIVERSALPROFILE
ANBAUPROFILE
EINBAUPROFILE

TREIBER: umfassende Informationen auf S. 161